

Absolut erfolgreiche Firmware-Update-Schritte für N4 Dashcam

1. Stellen Sie zunächst sicher, dass die SD-Karte vor der Aktualisierung auf der Dashcam formatiert sollte.



Hinweis:

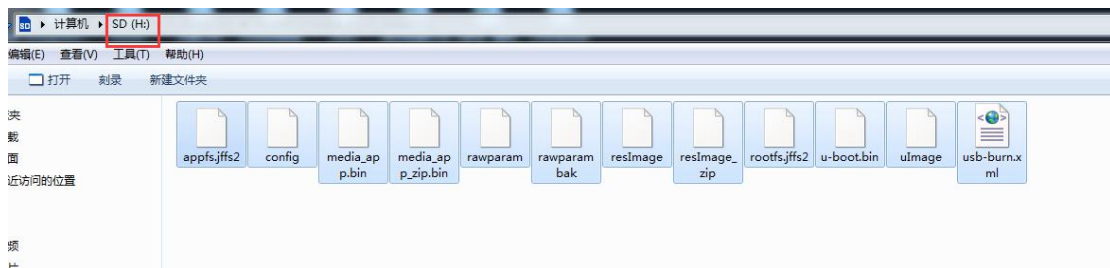
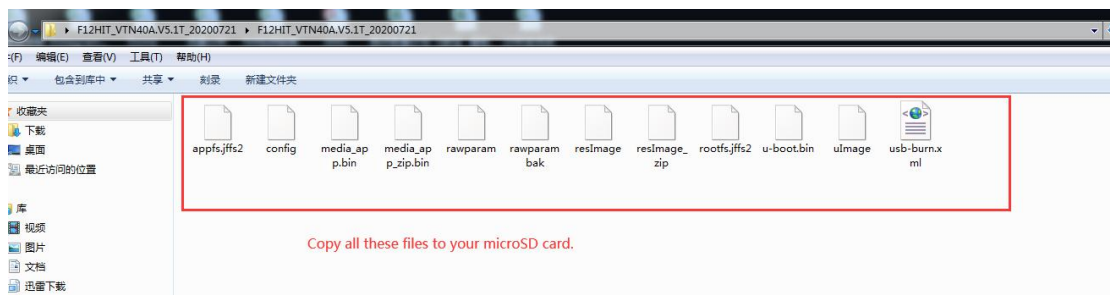
1) Wenn die Dashcam nicht geöffnet werden kann, formatieren Sie bitte die SD-Karte auf dem Computer als FAT32. Wenn jedoch fehlgeschlagen, können Sie die folgenden Tools oder Google verwenden, um nach lokal häufig verwendeten FAT32-Formatierungstools zu suchen.

<https://www.diskgenius.com/>

2) Für Mac-Systeme kann das Löschen und anschließend FAT ausgewählt werden. Es wird direkt in das FAT32-Format formatiert.

Weitere Informationen finden Sie am Ende der detaillierten Formatierungsanleitung.

2. Kopieren Sie alle Firmware-Dateien (insgesamt 12 Dateien) im Stammverzeichnis der SD-Karte.



3. Stecken Sie die SD-Karte in die Kamera. Halten Sie zuerst die M -Taste gedrückt, bevor Sie die Kamera an die Stromversorgung anschließen.

Beachten: Bitte verwenden Sie ein Wandladegerät, um die Kamera mit Strom zu versorgen und über den USB-Anschluss der Halterung aufzuladen.



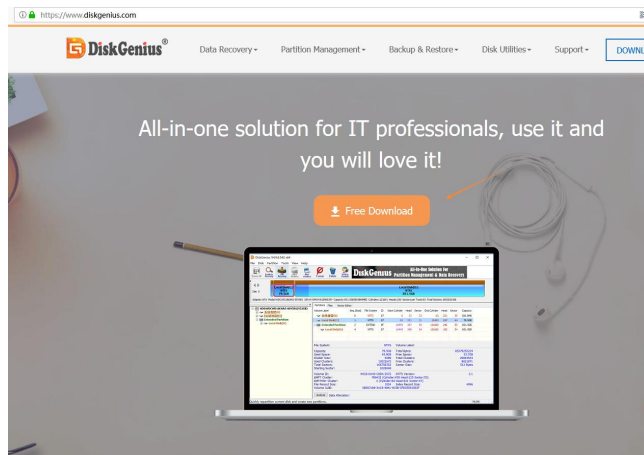
4. Wenn die Lichtanzeige an der Kamera blinkt, können Sie Ihren Finger von der Taste nehmen und die Kamera beginnt mit dem Upgrade. Es dauert ungefähr 2 Minuten, bis die Kamera erfolgreich aktualisiert wurde.



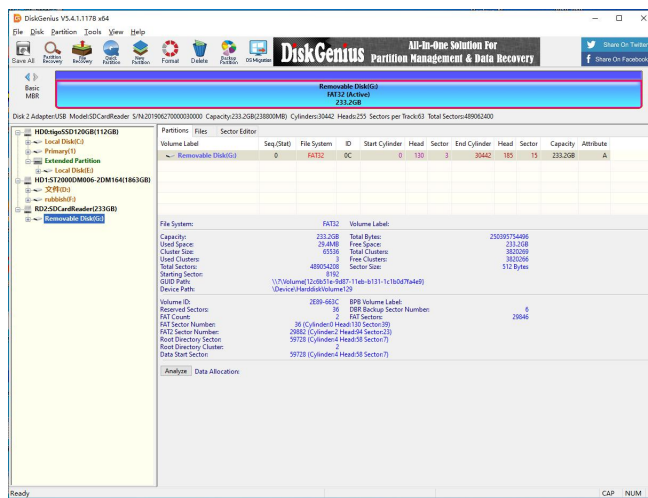
Für WINDOWS-Benutzer (diskgenius) :

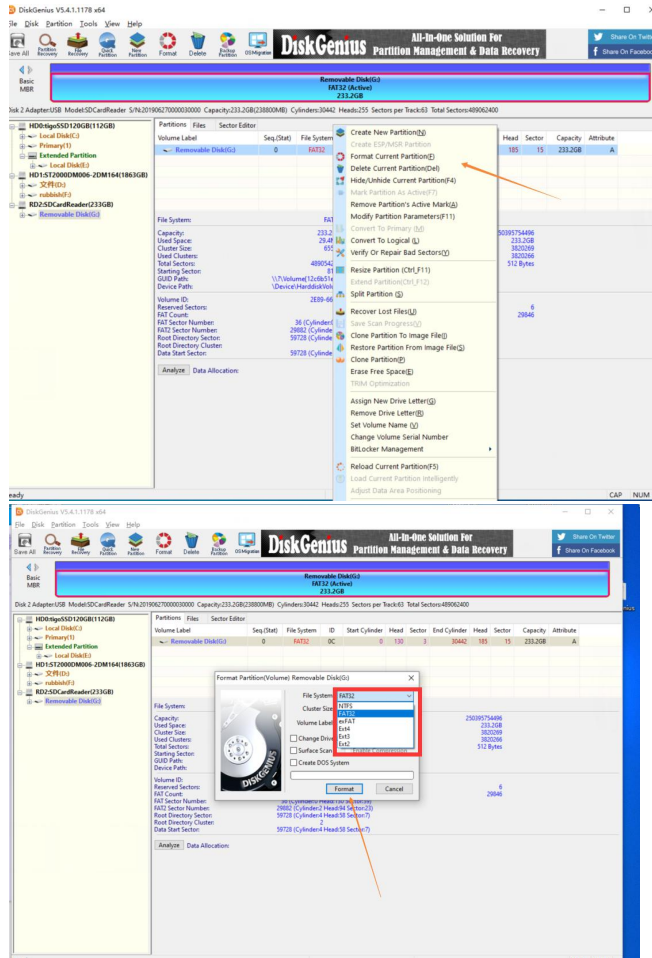
1. Bitte laden Sie zuerst die Software von untenstehendem Link herunter und installieren sie.

<https://www.diskgenius.com/>



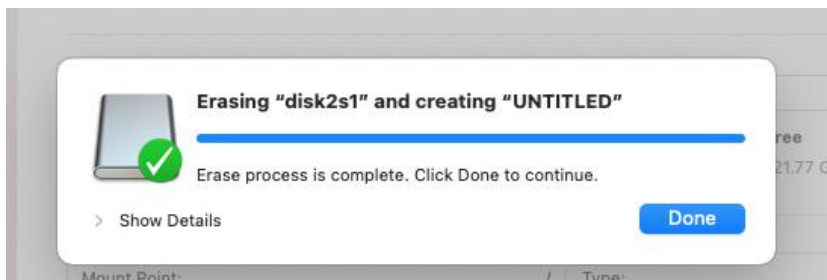
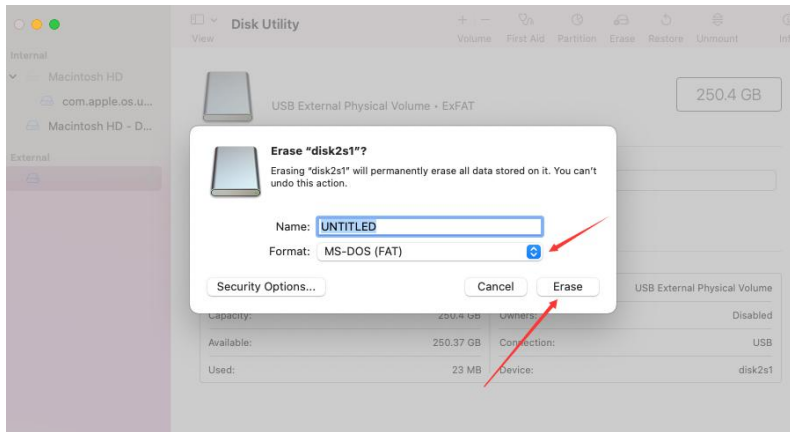
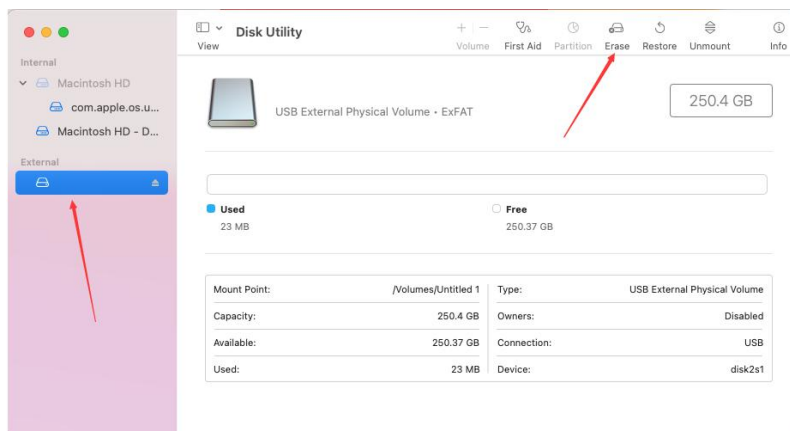
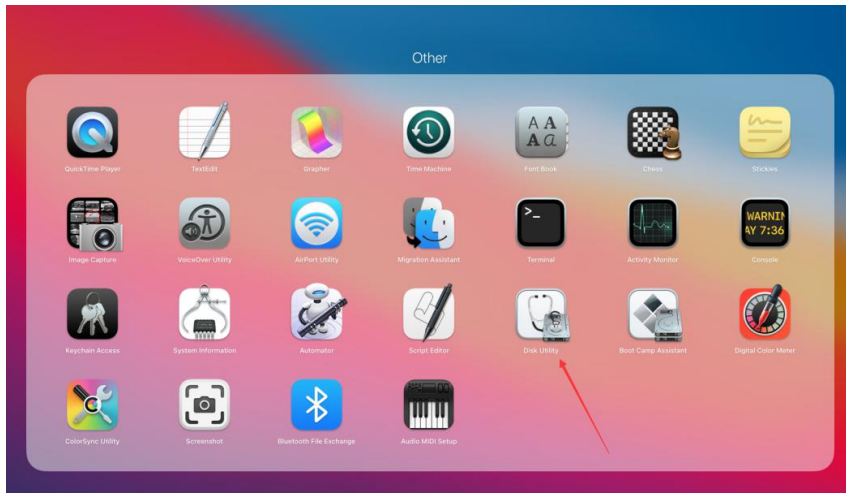
2. Öffnen Sie die Software und wählen Sie die SD-Karte aus, die formatiert werden muss.

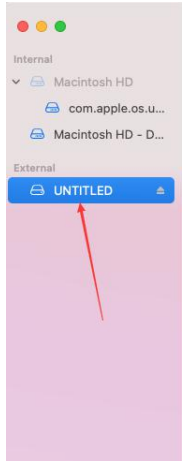




Für MAC-Benutzer:







Disk Utility

View + - 🔒 ⌚ 🗑️ ↺ ⌘ ⓘ

Volume First Aid Partition Erase Restore Unmount Info

UNTITLED 250.4 GB

USB External Physical Volume - MS-DOS (FAT32)

Progress bar showing usage: 64.2 MB used, 250.33 GB free.

Used 64.2 MB **Free** 250.33 GB

Mount Point:	/Volumes/UNTITLED	Type:	USB External Physical Volume
Capacity:	250.4 GB	Owners:	Disabled
Available:	250.33 GB	Connection:	USB
Used:	64.2 MB	Device:	disk2s1